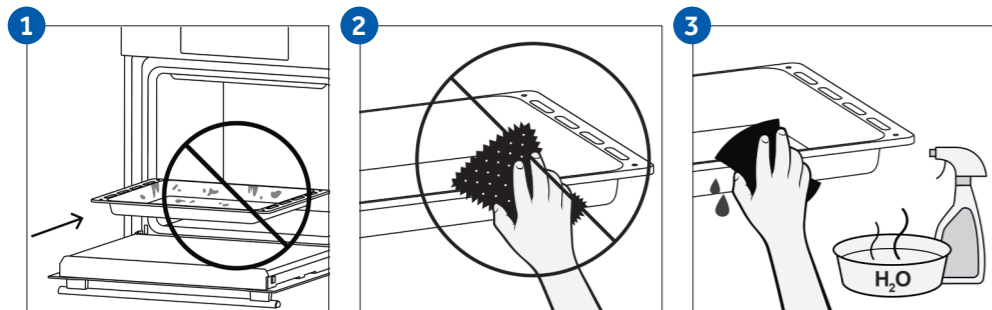


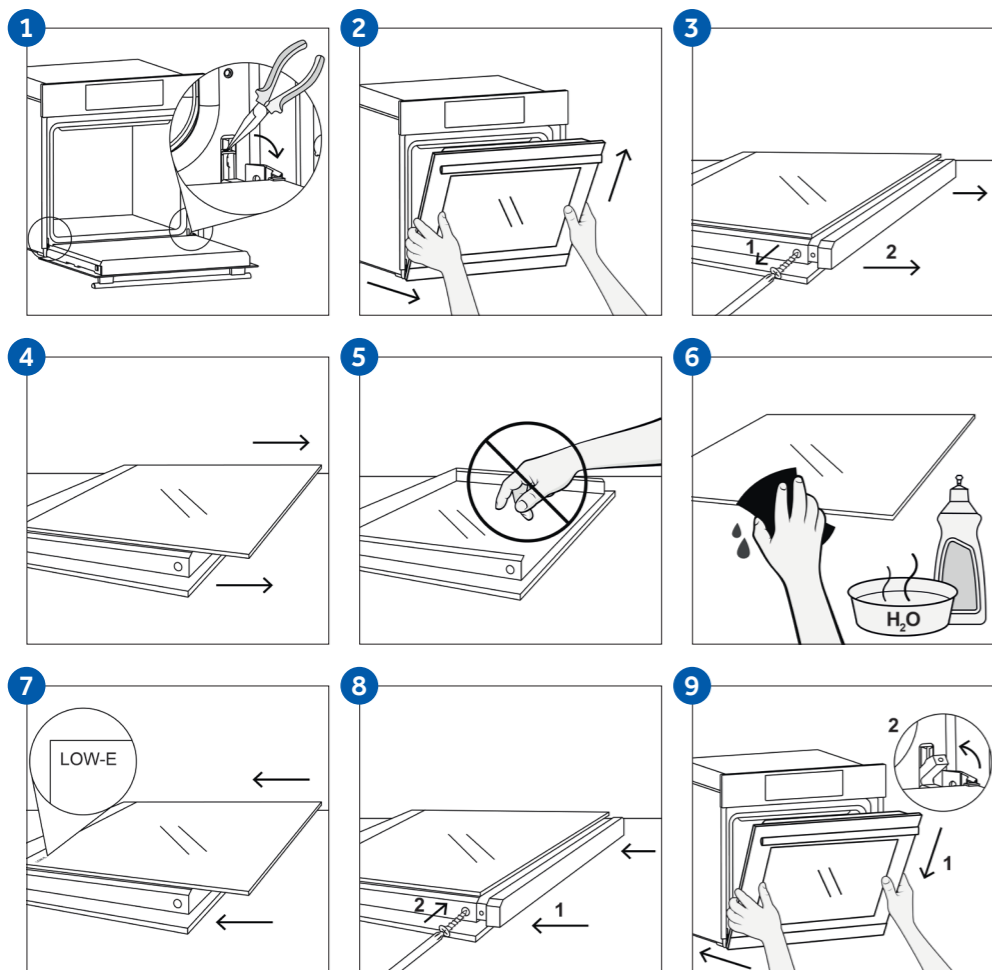
Grids & trays cleaning



Side racks cleaning



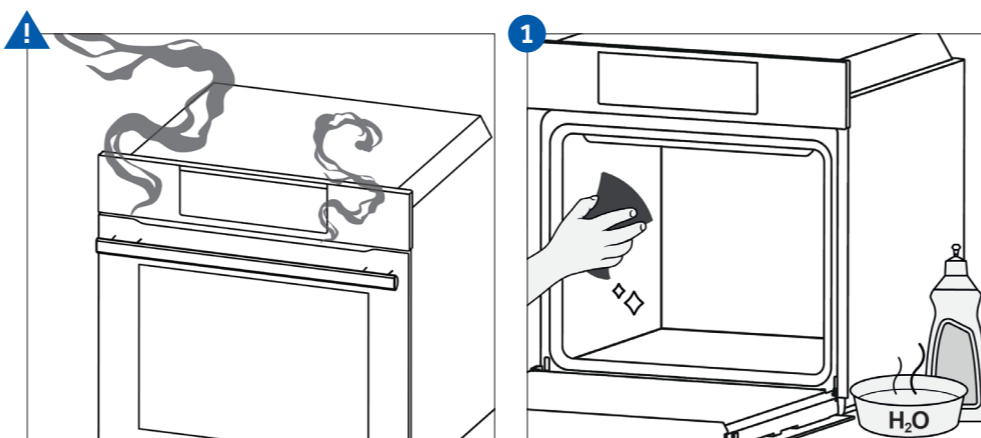
Glass door cleaning



Troubleshooting: error

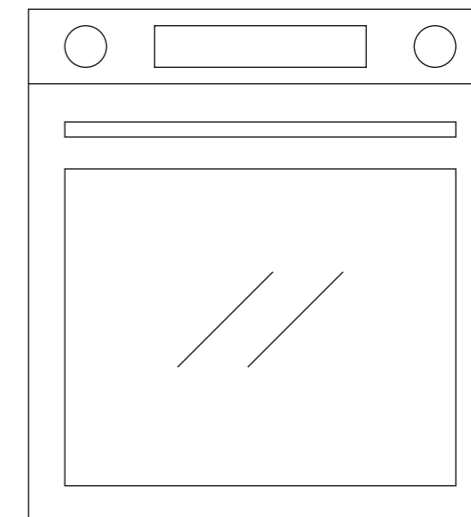


Troubleshooting: smoke



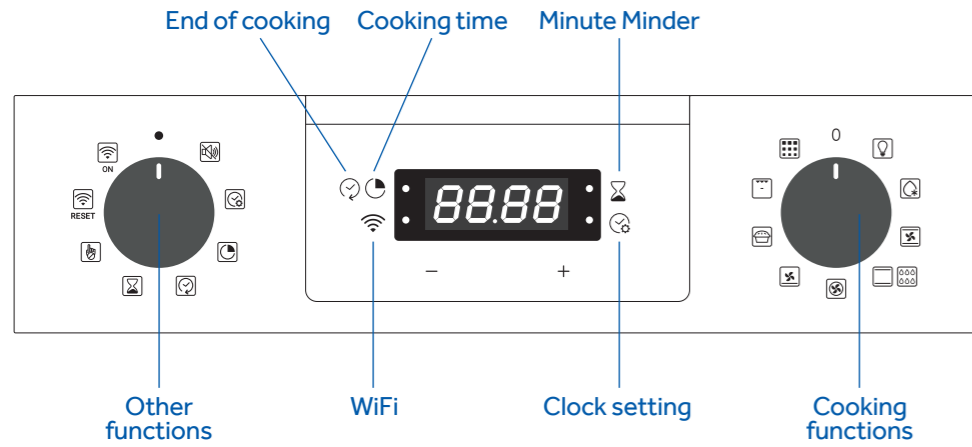
Haier

Quick Guide

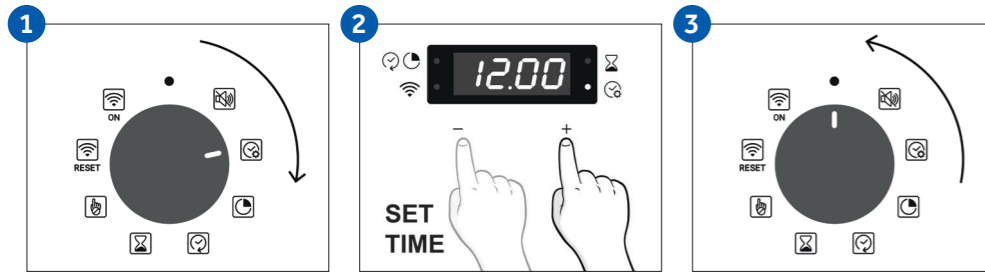


EN	This leaflet is an integrative part of the user manual of the appliance, keep it together with the user manual.
FR	Cette brochure fait partie intégrante de la notice d'utilisation de l'appareil, conservez-la avec la notice d'utilisation.
IT	Questo volantino integra il manuale di istruzioni del prodotto, conservatelo insieme al manuale di istruzioni.
ES	Este folleto es una parte integrante del manual de usuario del electrodoméstico, consérvelo junto con el manual de usuario.
DE	Dieses Merkblatt ist ein wichtiger Bestandteil der Bedienungsanleitung des Geräts und muss mit ihr zusammen aufbewahrt werden.
NL	Deze folder is een aanvulling op de gebruikershandleiding van het apparaat, bewaar deze samen met de gebruikershandleiding.
PT	Este folheto faz parte integrante do manual do utilizador do aparelho pelo que deve ser guardado junto do manual do utilizador.
RU	Этот листок-вкладыш является составной частью руководства пользователя устройства; храните его вместе с руководством пользователя.
KZ	Бұл парақша құрылғының пайдаланушы нұсқаулығының ажырамас бөлігі болып табылады, оны пайдаланушы нұсқаулығымен бірге сақтаңыз.
PL	Niniejsza ulotka stanowi integralną część instrukcji obsługi urządzenia, należy ją zachować razem z instrukcją obsługi.
CZ	Tento list je nedílnou součástí uživatelské příručky ke spotřebiči, uschovejte ho společně s uživatelskou příručkou.
SK	Tento leták je neoddeliteľnou súčasťou užívateľskej príručky. Uchovávajte ho s užívateľskou príručkou.

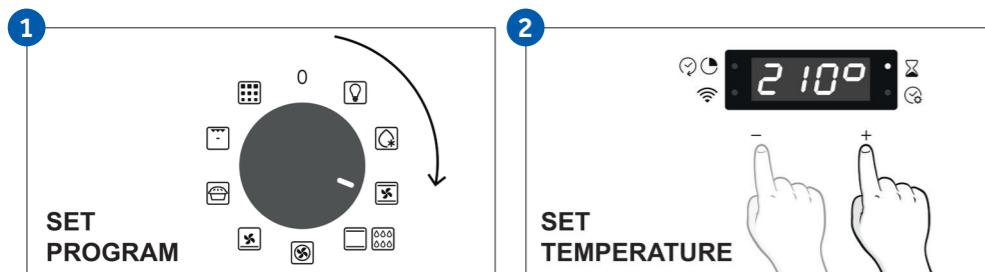
Control panel



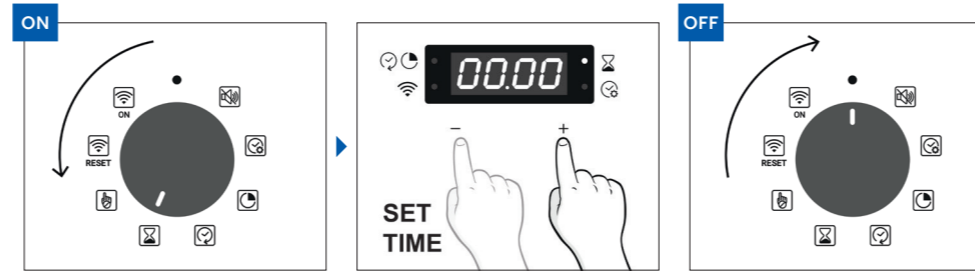
Set time of day



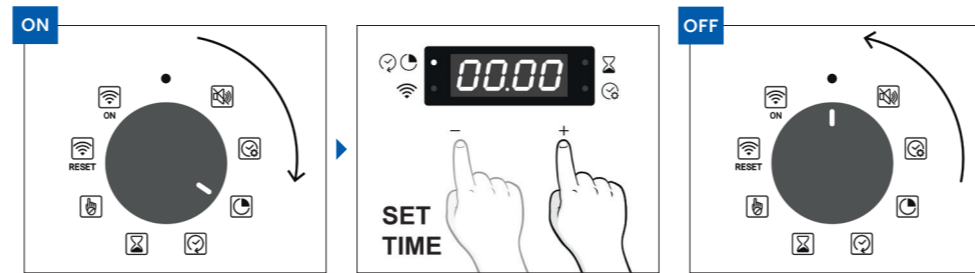
Set cooking temperature



Minute Minder



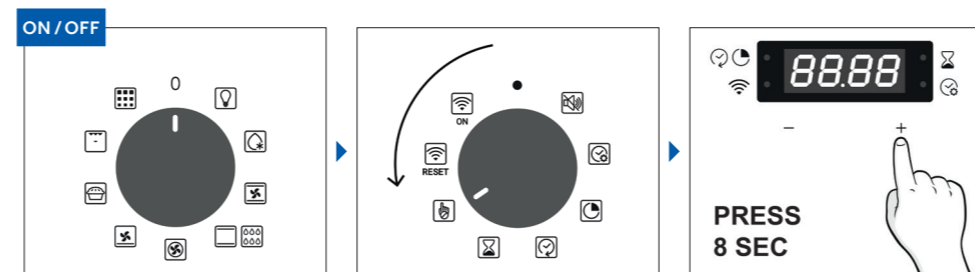
Cooking time



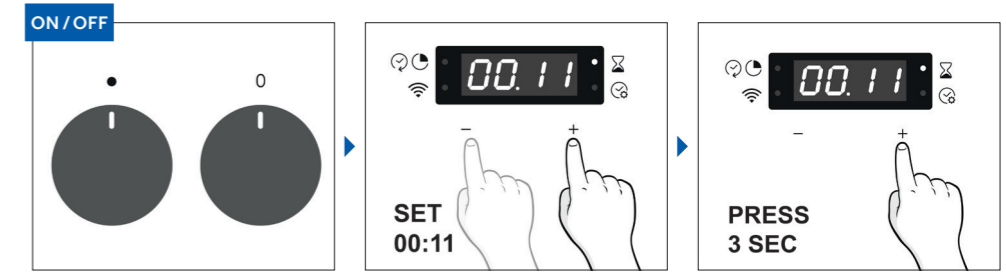
End of cooking



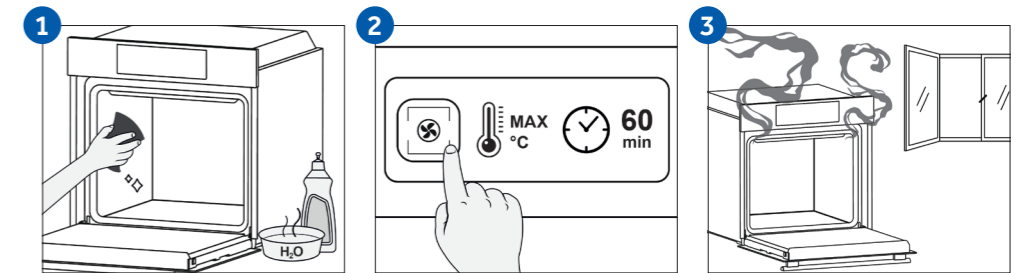
Lock



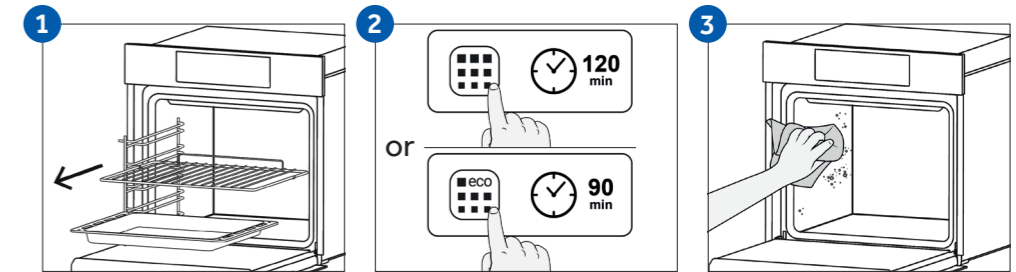
Demo mode



Before using the appliance



Pyrolytic cleaning (depending on the oven model)



H2O cleaning (depending on the oven model)

